

Ev. Luth. Kirchengemeinde St. Jürgen

KIRCHENGRUB I / 2011

Kirchliche Nachrichten für: Altratjensdorf, Augustenhof, Dahme, Fargemiel,
Grube, Kalkberg, Rosenfelde, Rosenhof, Siggeneben, Süssau, Thomsdorf

www.kirche-grube.de

März, April, Mai 2011



„Lass dich nicht vom Bösen überwinden, sondern überwinde das Böse mit Gutem.“ Römer 12,21

Liebe Gemeinde! Liebe Leser!

Dieses Wort des Apostel Paulus an die Gemeinde in Rom war damals eine Herausforderung und ist auch heute noch eine Herausforderung. Sich nicht vom Bösen zu bösen Handlungen hinreißen zu lassen, sondern auf Böses mit Gutem zu reagieren, ist nicht leicht. Wer schafft das schon? Ich tue mich damit schwer, aber ich weiß, es ist der einzige Weg aus dem Kreislauf des Bösen auszubrechen. Es ist der Weg, den Gott selber für uns Menschen gegangen ist in seinem Sohn Jesus Christus. Er hat sich für uns schlagen und verurteilen lassen, ja, hinrichten lassen, um das Böse und den Bösen zu besiegen. Er, Jesus, hat nicht die Faust geballt, geflucht oder gedroht, als man ihn bespuckte, verlachte und ans Kreuz schlug. Nein, sondern er bat für seine Peiniger: „Vater, vergib ihnen, denn sie wissen nicht, was sie tun.“ Er ist es, der uns auffordert, unsere Feinde zu lieben. Weil Christen zu allen Zeiten diesem Gebot ihres Herrn trotz aller Schwierigkeiten folgten, gab und gibt es Hoffnung für diese Welt, in der scheinbar das Böse regiert.

Wie wäre es, wenn wir uns vornehmen würden, gegen das Böse, das immer wieder in uns hochkommen will, anzugehen und zu versuchen, da wo uns Böses geschieht, nicht mit gleicher Münze heimzuzahlen. Jesus sagt: „Segnet, die euch fluchen, tut wohl denen, die euch hassen und bittet für die, die euch beleidigen und verfolgen.“(Mt. 5,44)

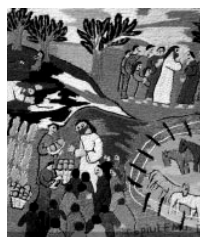
Aus eigener Kraft schaffe ich es nicht so zu leben, aber mit Jesu Hilfe möchte ich lernen, dieses Schritt für Schritt umzusetzen.

Wo Jesus ist, kann das Böse nicht den Sieg behalten!

Es grüßt Sie Ihr Pastor A. Spießwinkel



Weltgebetstag – in Grube am Freitag d. 4. März 17 Uhr



Weltgebetstag

Wie viele Brote habt ihr?

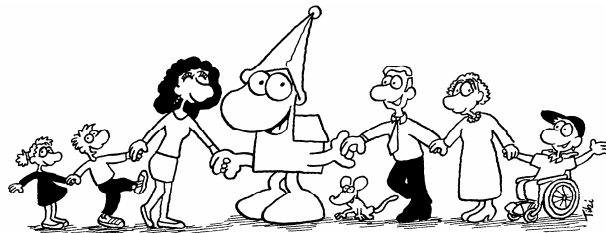


Wie viele Brote habt Ihr? So fragt Jesus seine Jünger, die ratlos vor 5000 Hungrigen standen. Jesus ermutigt sie zum Teilen, und alle wurden satt. Diese Mutmachgeschichte aus dem Markus-Evangelium stellen die Weltgebetstagsfrauen aus Chile in den Mittelpunkt ihres Gottesdienstes.

Hier bei uns in Grube findet der Gottesdienst zum Weltgebetstag am 04. März um 17 Uhr statt. Anschließend erwartet alle Besucher im Gemeindehaus ein typisch chilenisches Essen, sowie ein Vortrag über Chile. Die Frauen des Vorbereitungsteams laden dazu alle herzlich ein, selbstverständlich auch Männer.

Gemeindeversammlung

Am Sonntag d. 13.3.11 nach dem Gottesdienst möchten wir mit Ihnen über die Belange der Gemeinde sprechen. Wir möchten berichten von unseren



Vorhaben und von dem, was im Jahr 2010 uns beschäftigt hat. Kommen Sie zum Gottesdienst um 10.00 Uhr und machen Sie mit!

Wir danken den Sponsoren dieses Kirchengrußes!

Maurerbetrieb Hans-Jürgen Fisler

Elektro Mangels

Gärtnerei Volker Langbehn

Malermeister Jan Elwert

Lebensmittelmarkt H.C. Puck

Autoservice, Peter Scheimann

Frisiersalon S. Meier

Rosenfelder Strand Ostsee

Camping, Familie Bormann

Eichenapotheke, Volker Paasch

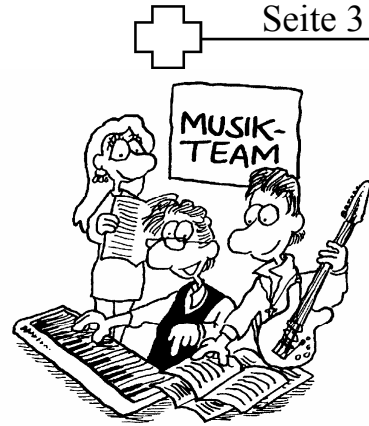
Landbäckerei Puck GmbH

Firma Path GmbH

Tischlerei Wulf

H. Gutttau

Die Neudahmer **Gospelformation** Norma Rae, die schon in der Vorweihnachtszeit das Publikum in der Gruber Kirche mit ihren sowohl schwung- als auch gefühlvoll vorgebrachten Interpretationen bekannter Gospelsongs begeistern konnte, sucht nun weitere Mitstreiter, die Spaß daran haben, regelmäßig mitzusingen. Erstes Treffen für alle Interessierten ist am Montag, den **14. März um 19.00 Uhr** im Gemeindehaus Grube.



Mach mit bei unserem Kirchenchor

Hier singt und klingt es Start der Chorproben in Grube!

Im Chor singen und die Stimme erklingen lassen: das stärkt Leib und Seele und bringt Freude, dieses sollten sie nicht verpassen!

Im Gemeindehaus in Grube können sie jeden Dienstag um 20 Uhr mitsingen.

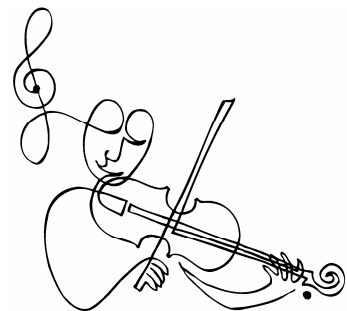
Neue Stimmen und Sänger sind herzlich willkommen.

Ab Januar probt der Chor mit Frau Bindemann.

Rückfragen unter Ch. Bindemann, Telefon:04366 899075 mit AB.

Konzerte in unserer Gemeinde

Wir freuen uns auf das Kreiskammerorchester am Dienstag, den 10. Mai, 20.00 Uhr, in der St. Jürgen Kirche. Wie immer, erwartet uns ein interessantes, vielseitig musikalisches Programm. Das Orchester würde sich über viele Besucher sehr freuen.



Interessante Internetseiten:

www.gott.net www.jesus-online.de www.e-water.net www.erf.de

www.mehrglauben.de www.lichtarbeit-verführung.de

www.leben-heisst-leben.de (suizidprävention)

www.weisses-kreuz.de (Sexualetik u. Seelsorge)



Frauenkreis

im Gruber Gemeindehaus um 20.00 Uhr

17.3. Thema: Weltgebetstag – Chile mit chilenischem Büfett

16.4. um 9 Uhr Frauenfrühstück

Thema: „Die Sprachen der Liebe“

19.5. „Was Glauben die Zeugen Jehovas?“

16.6. Grillen vor der Sommerpause



HAUSKREISE

Hauskreise:

mit Pastor Spießwinkel

- Dienstags alle 14 Tage um 19.30 Uhr

- Dahme einmal im Monat. Info: 04364/ 281

mit Fritz Bormann

Info: 04365/ 858840

mit Hauke Langbehn

Info: 04366/ 928

bei Helga Höppner 10. März, 14. April, 12. Mai
(16.30 Uhr).

Seniorenkreise



Frühlingskaffeetrinken: Am Mittwoch, dem 27. April um 15.00 Uhr im Gemeindehaus in Dahme. Wir laden alle älteren Menschen aus unserer Kirchengemeinde zu einer fröhlichen Runde bei Kaffee und Kuchen ein.

Dahme: im Gemeindehaus (Fr. v. Brunn Tel.: 04364/ 8249)

09.03. 15 Uhr Frauenkreis 13.04. 15 Uhr Frauenkreis

23.03. 15 Uhr Frauenkreis 27.04. 15 Uhr Frühlingskaffeetrinken

Am 1. Mittwoch im Monat findet auch um 15 Uhr im Gemeindehaus in Dahme ein Nachmittag, gestaltet vom Roten Kreuz, statt.

Fargemiel: im Gemeinschaftshaus der Feuerwehr

Kirchenkaffee immer 15 Uhr

(Leiter H. Oxen Tel.: 04365/294)

24. März 2011 26. April 2011 26. Mai 2011

Grube: (Fr. Stender Tel.: 04364/470805)

Montags alle 14 Tage um 15 Uhr treffen sich die Frauen im Gemeindehaus. Der erste Nachmittag im März findet am 7.3. statt.

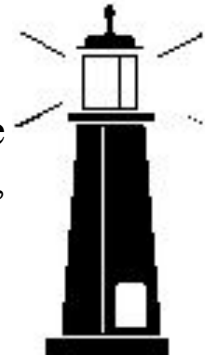


Mehr als nur Kaffee und Kuchen, die Geschichten von damals oder die Wehwechen...
Senioren **AKTIV!**



Leuchtturmgottesdienst

Unser nächster Leuchtturm leuchtet am Ostermontag (25. April) um 17 Uhr auf dem Gutshof in Görtz. Die Vorbereitungen laufen schon und das Team aus Hansühn, Grube und Neukirchen freut sich auf viele Osterbesucher.



Am Sonntag d. 28. August 2011 soll das **Fest der goldenen Konfirmation** mit einem Gottesdienst um 10 Uhr in der Gruber Kirche beginnen.

Es sind die eingeladen, die in den Jahren 1960 und 1961 hier in Grube konfirmiert wurden.

Die Adressen folgender Konfirmanden fehlen uns noch: Harry Hartwig, Monika Höppner, Karl-Heinz Gloe, Klaus-Dieter Liebeck, Hannelore Gorgos, Michael Langbehn, Marie Luise Holst

Sollten Sie jemanden von diesen Personen kennen und wissen, wo sie wohnen, dann melden Sie das bitte in unserem Gemeindebüro.

Konfirmation:

Am Sonntag d. 22. Mai 2011 um 10 Uhr wollen wir die Konfirmation von unseren Konfirmanden in Grube feiern.

Es sollen konfirmiert werden:

aus Grube: Daniel Fotteler, Alina Günther, Greta Langhorst, Tobias Plöger, Tobias Radden, Ronja Reese, Kathleen Siems, Jan Unstaedt, Sarah Wildfang, Elvira Winter

aus Dahme: Nadja Bednarzik, Nadja Dittmer, Florian Bierwirth, Tim Thore Michallek

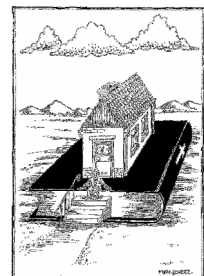
aus Fargemiel: Tom Behnke, Daniel Tamm

aus Siggeneben: Johann Kriegeskotte

aus Thomsdorf: Linda Manthey, Mareike Stobbe

aus Altratjensdorf: Julius Rath

aus Qual: Torben Voß



Wir laden ein zum Beginn des **neuen Konfirmandenkurses**.

Alle Jugendlichen, die im Mai 2012 14 Jahre alt werden, können sich zum Unterricht im Büro der Kirchengemeinde in Grube (Tel.: 04364/ 281) anmelden.

Die erste Unterrichtsstunde wird am Dienstag d. 24. Mai von 15.30 bis 17.30 Uhr im Gemeindehaus in Grube stattfinden.



	2006	2007	2008	2009	2010
<u>Gottesdienste u. Andachten</u>	118	120	117	117	116
Dahme Go.	45	47	48	47	44
Grube Go.	56	55	59	55	56
Dahme An.	8	9	7	7	8
Grube An.	9	9	4	8	8
Familiengottesdienste	13	11	10	13	8
Dahme	7	7	5	8	6
Grube	6	4	5	5	2
Abendmahlsfeiern	15	17	16	15	16
Dahme	5	5	8	6	5
Grube	6	12	8	9	11
Gottesdienstbesucher	6292	8234	8552	8.639	7591
Dahme	1352	2415	2992	2.939	2732
Grube	4940	5819	5560	5.700	4859
Kollekten	13.116,29	16.236,81	16527,40	17267,89	15.516,22
Dahme	3.360,49	4.097,28	6565,78	5617,55	5.515,53
Grube	9.755,80	12.239,53	9961,62	11650,34	10.000,69
Amtshandlungen:					
Taufen	14	16	32	11	16
Trauungen	8	7	10	4	2
Beerdigungen	34	17	33	33	15
Konfirmanden	9	27	24	18	21
Dahme		13		1	6
Grube	9	14		17	15
Bestandsveränderung:					
Mitgliederzahl	2047	2079	1997		1941
Wiedereintritt	2	6	1		4
Umgemeindung	4	5	11		1
Austritt	6	3	8	3	6
Übertritt	-	-			-

An dieser Stelle möchten wir allen ganz herzlich danken, die im vergangenen Jahr uns in der Gemeindegemeinschaft in irgendeiner Weise unterstützt haben. Die finanziellen Mittel werden leider von offizieller Seite immer knapper, so dass wir sehr auf die Initiative von Ihnen allen angewiesen sind.

Es ist erfreulich, dass die Spenden für unsere Arbeit zugenommen haben. **15.955,20 €** kamen 2010 insgesamt zusammen, davon gehen **1698,78€** an unsere Partnergemeinden Alt Bukow und Inyala, an das Patenkind der Pfadfinder und an die Hilfe für Massai.

So verbleiben aber noch stolze **14.256,42€** in unserer Kirchengemeinde, dazu kommen noch **6.480,77€**, die in den Kollekten 2010 für unsere Kirchengemeinde gegeben wurden. Wir freuen uns über die Spendenbereitschaft von Ihnen! Sie erleichtern uns unser Arbeiten. Allein für die Jugendarbeit rechnen wir für das Jahr 2011 mit Ausgaben in Höhe von 51.400,00€. Wir freuen uns über jede Spende, ob klein oder groß! Sie können damit beitragen, dass unsere Arbeit in unserer Kirchengemeinde bewältigt werden kann.

Wenn jemand regelmäßig spenden möchte können wir auch die Abbuchung übernehmen, so dass keine Überweisungsgebühren anfallen. Melden Sie sich bitte im Gemeindebüro. (Unsere Kontonummer ist: (Volksbank Nord Plön Konto-Nr. 60 006 823 BLZ. 213 900 08)

Essen auf Rädern

Wir suchen einen Fahrer für Vertretung und Aushilfe.



Wer hätte Zeit und Lust, ehrenamtlich eine sinnvolle Aufgabe zu übernehmen? Wenn Sie ein Auto haben und ca. 2 1/2 Stunden Zeit am Tag (10.30 Uhr – ca. 13.00 Uhr), könnten Sie unsere Fahrer (Herr Friedel und Herr Conrad) etwas entlasten. Es wäre ja nicht jeden Tag, sondern nur zur Aushilfe oder in Vertretung. Ihre ehrenamtliche Tätigkeit wird mit Kilometergeld (km = 0,30 €) entgolten. Interessierte melden sich bitte bei Helga Höppner (04364/8379) oder bei Pastor Spießwinkel (04364/281). Zurzeit liefert der Fahrdienst täglich, auch sonnabends und sonntags, eine warme Mahlzeit. Da sich momentan ein größerer Kreis Essen auf Rädern bestellt, konnten wir den Preis von 5,20 € auf 5,00 € pro Mahlzeit senken. Sprechen Sie uns gerne an bei Interesse.

Helga Höppner



Passionsandachten zum Thema der Aktion „7 Wochen Ohne ...“



Ab Mittwoch d. 16.3.2011 – Mittwoch d. 13.4.2011 immer um 19 Uhr im Gemeindehaus in Grube. Es ist jeder herzlich eingeladen!

Der Ehrliche ist immer der Dumme – diese Alltagsweisheit bringt es auf den Punkt: Wer nicht schummelt und trickst, sondern ehrlich zu Fehlern und Schwächen steht, zieht den Kürzeren. Die Anlässe für die kleinen und großen Bluffs sind Legion. Nicht nur in Bewerbungsschreiben oder Steuererklärungen wird die Wahrheit gern „gerundet“ präsentiert, auch Missgeschicke und Rücksichtslosigkeiten im Miteinander kaschiert man gern mit einer guten Story zugunsten des eigenen Rufs. Und wie steht es erst bei Fehlern von großer Tragweite? Kaum ein Verursacher hebt die Hand, ruft: „Ich war’s“ und übernimmt die Verantwortung. Wär’ ja auch schön blöd, oder? Wir behaupten mindestens sieben Wochen lang das Gegenteil – und laden Sie dazu ein, es auszuprobieren. Denn all die leichthin formulierten Halbwahrheiten haben ihren Preis. Wer sich mit Ausreden aus einer misslichen Lage befreit, vertuscht damit nicht nur seine Fehler, sondern auch immer ein bisschen sich selbst. Er stiehlt sich nicht nur aus der Verantwortung, er stiehlt sich auch selbst die Verantwortung – und bringt sich damit um die eigenen Handlungsoptionen. Wer nicht aufrichtig zu seinen Taten stehen kann, dem kommt mitunter der aufrechte Gang ganz abhanden.

Wir schlagen daher vor, das Motto „Ich war’s! 7 Wochen ohne Ausreden“ durchaus als Befreiungsschrei zu proben. Gönnen Sie sich die Ehrlichkeit, genauso gut oder schlecht dazustehen, wie Sie den Alltag eben so meistern. Auszusteigen aus dem Schwarzen-Peter-Spiel. Und Ihre Mitmenschen mit genau der Großzügigkeit und Nachsicht zu behandeln, die ihnen Gleiches erlaubt. „Was töricht ist vor der Welt, das hat Gott erwählt, damit er die Weisen zuschanden mache“, schreibt Paulus an die Korinther (1. Kor 1,27). Damit hat der ehrliche Dumme einen starken Partner, der für ihn einsteht!

Legen Sie los – wann sagen Sie das erste Mal: „Ich war’s“?



+++ 33. Deutscher Evangelischer Kirchentag +++ Dresden 1.-5. Juni 2011

Vom 1. bis 5. Juni 2011 findet der 33. Deutsche Evangelische Kirchentag in Dresden statt. Rund 100.000 Menschen kommen zu dieser Großveranstaltung zusammen, um ein Fest des Glaubens zu feiern und über die Fragen der Zeit nachzudenken.

Eingeladen zum Kirchentag wird vom Freistaat Sachsen, der Stadt Dresden und der Evangelisch-Lutherischen Landeskirche Sachsens. Er wird 2011 nach zwei Kirchentagen in Leipzig 1954 und 1997 zum dritten Mal zu Gast in Sachsen sein.

Der Deutsche Evangelische Kirchentag ist eine evangelische Laienbewegung, jedoch weder eine rein deutsche noch eine rein evangelische Veranstaltung. Er bringt Menschen aus aller Welt und aus unterschiedlichen Konfessionen und Religionen zusammen. Gerade junge Menschen unter 30 bestimmen seine besondere Atmosphäre. Neben geistlichen Angeboten bietet die christliche Großveranstaltung auch offene Foren für kritische Debatten zu den Themen unserer Zeit sowie ein umfangreiches kulturelles Programm.

Zur Losung:

Der 33. Deutsche Evangelische Kirchentag in Dresden steht unter der Losung „... da wird auch dein Herz sein.“ Dieses Bibelzitat stammt aus der Bergpredigt Jesu (Mt. 6,21).

Es fragt nach den Dingen im Leben, die uns wirklich wichtig sind – uns am Herzen liegen.

Die Losung gibt den thematischen Rahmen für das geistliche, kulturelle und thematische Programm des Kirchentages in Dresden vor.



Gemeinsame Fahrt

Der Kirchenkreis Ostholstein bietet eine gemeinsame Fahrt zum Kirchentag an. Weitere Informationen erhalten Sie:

Unterbringung im Gemeinschaftsquartier: Pastor Prahl, 04521-830316

Unterbringung im Privatquartier: Pastorin Mehl, 0451-4988722

Anmeldungen bis zum 11. März 2011

www.kirchenkreis-ostholstein.de www.kirchentag.de



Gemeindefahrt nach Bad Gandersheim

Hiermit laden wir Sie ganz herzlich ein zu einer Ausfahrt nach Bad Gandersheim vom 7.-10. Juni 2011. Wir möchten mit Ihnen eine schöne Zeit verbringen, in der wir viel gemeinsam unternehmen, aber auch jeder Zeit für sich selber hat. Die Umgebung von Bad Gandersheim lädt zu Spaziergängen ein. An den Vormittagen wollen wir in Gesprächsrunden über das Thema: „Freude“ nachdenken.

Bitte melden Sie sich so bald wie möglich an, wenn Sie mitfahren wollen - das erleichtert unsere Planung sehr: Im Kirchenbüro in Grube Tel.: 04364/ 281 oder bei Ihren Gruppenleitern kann dies geschehen.



Mehr als nur
Kaffee und Kuchen,
die Geschichten
von damals oder
die Wehwehchen...
Senioren **AKTIV!**



Wandern mit der Kirchengemeinde

Vom 18. bis 23. September bietet die Kirchengemeinde wieder eine Wanderfreizeit an. Von Bützow in Mecklenburg-Vorpommern aus, soll das Warnowtal zu Fuß erkundet werden. Interessierte melden sich bitte bei Hans-Otto Oxen (Tel. 04365-294) in Süssau an.

Familienfreizeit in Bockholmswink an der Flensburger Förde

Freitag 04.11. bis Sonntag 06.11.2011



In diesem Jahr geht es an die Flensburger Förde.

Da die Freizeit immer mehr Resonanz findet, ist die Suche nach einem passenden, günstigen Haus nicht mehr so einfach.

Es hat aber geklappt und wir freuen uns schon auf viele Anmeldungen! Wenn Sie also Lust und Zeit haben mitzukommen, egal wie jung (oder alt) Sie sind, egal ob allein oder mit der ganzen Familie, **Sie sind herzlich willkommen!**

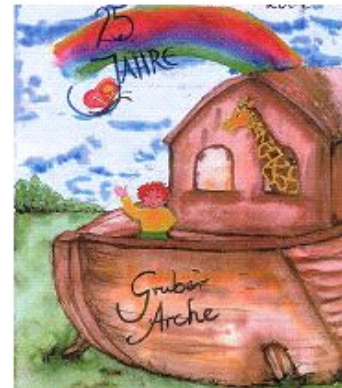
Da die Bettenzahl auf 56 begrenzt ist, wäre es gut, wenn Sie schon rechtzeitig signalisieren, dass Sie mit möchten. Rufen Sie im Kirchenbüro (04364/ 281) oder im Kindergarten (04364/ 8190) an.



Neues aus dem Kindergarten

Ev. Kindergarten
Gruber Arche
Singelkamp
23749 Grube

Tel 04364-6784 Fax 04364-470438
Email: Gruber-Arche@t-online.de



Faschingszeit im Kindergarten



In diesem Jahr befassen wir uns im Kindergarten mit der Faschings-Karnevalszeit.

Also nicht nur verkleiden, sondern auch mal nachforschen – wo sie eigentlich herkommt und was sie bedeutet, die Faschingszeit.

Da ist das Internet ja sehr informativ und ...auch verwirrend. Ist der Brauch nun heidnisch oder christlich oder ist aus einem heidnischen Brauch ein christlicher Brauch entstanden??

Einleuchtend und nachvollziehbar ist, dass wir vor der langen Fastenzeit (40 Tage- von Aschermittwoch bis Ostern) noch ein wenig feiern und die Dinge genießen, auf die wir in der Fastenzeit verzichten. (Karneval heißt übersetzt Fleisch lebe wohl)

So war es jedenfalls gedacht früher- heute fällt uns das Feiern leichter als das Verzichten.

Ist ja auch nicht ganz leicht, bei den Verlockungen des reichhaltigen Angebotes, das wir haben. Aber ausprobieren lohnt sich !

Wir machen Beides - Fasching feiern und dann ‚7 Wochen ohne‘.

In diesem Jahr ist das Motto der Aktion ‚7 Wochen ohne Ausreden‘.

Wir sind schon sehr gespannt wie das klappt- probieren Sie es doch auch mal !

Info:

In diesem Jahr feiern wir aus Termingründen schon am 21.Mai unser ‚Sommerfest‘.

Ein Fest bei bestimmt wunderschönem Maiwetter am Nachmittag im Kindergarten! Sie sind herzlich eingeladen!



I go to JuGo

Erster Gottesdienst von Jugendlichen speziell für Jugendliche!
Sonntag, 27. März 2011 - 15.00 Uhr - St. Jürgen Kirche Grube

Wer macht mit?

Wer ist 13 Jahre oder älter und hat Lust, die Kinder- und Jugendarbeit der Kirchengemeinde zu unterstützen?

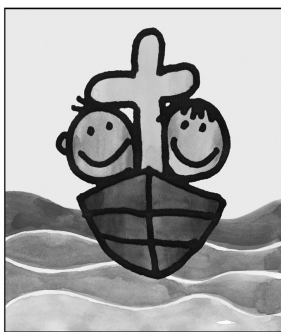
Im Team für den Jugend-Gottesdienst, oder der Kinderkirche oder bei den Pfadfindern? Ob kreativ, musikalisch, technisch oder... - ganz egal, komm vorbei, bei uns finden wir für alle die richtige Aufgabe!

Jugend sammelt für Jugend

Auch in diesem Jahr findet vom 13.05. bis 26.05.2011 wieder die landesweite Aktion „Jugend sammelt für Jugend“ statt, woran sich auch die Gruber Pfadfinder beteiligen und im Bereich der Kirchengemeinde Grube Spenden sammeln. Jeder Sammler hat einen Ausweis und eine Sammelkarte! Wir hoffen auf Ihre Unterstützung.

„Ich mag an den Pfadfindern: die Gemeinschaft, das Draußen sein, singen, die Arbeit mit den Kindern, zusammen lernen & diskutieren, Abenteuer erleben. Pfadfinder sind für mich eine große Familie.“

Liv Tiede



**KIRCHE MIT
KINDERN**

Alle Kinder von 5 bis 10 Jahren sind herzlich zur **Kinderkirche** eingeladen. Wir treffen uns von 15.00 bis 17.00 Uhr im ev. Gemeindehaus in Grube

nächste Termine:

Samstag, 26. März 2011

Samstag, 28. Mai 2011

Kindergottesdienst

Sonntags parallel zum Gottesdienst
27. März und 29. Mai



Pfadfindertag 1. Mai

Es wird schon fleißig geübt: Knoten, Karte und Kompass, Liedkunde, biblische Geschichten u. v. m., denn es sind am 01. Mai wieder Pfadfinderprüfungen.



Zum **Gottesdienst um 17.00 Uhr** auf dem Pfadfinderplatz sind alle Pfadfinder, Eltern, Verwandte, Bekannte und Interessierte herzlich eingeladen. Im Gottesdienst werden dann die begehrten Abzeichen verliehen. Im Anschluss kann in einer gemütlichen Lagerfeuerrunde gesungen und sich mit einem Snack gestärkt werden.

Zeltlager 2011 - „Immer dieser Michel!“

Noch sind Plätze frei! Kinder von 8 bis 12 Jahren sind herzlich eingeladen, mitzufahren. Dieses Mal fahren wir vom 04. bis 13. Juli 2011 nach Stevninghus in Dänemark zum Teilnehmerbeitrag von 160,00 EUR.

Bilder-Galerie

Das Dia-Archiv der Gruber Pfadfinder wurde eingescannt. Auf der Homepage ist eine kleine Auswahl der Zeltlager-Bilder ab 1986 zu sehen. Alle Bilder gibt's im Jugendbüro. Bitte externe Festplatte mitbringen.

Ev. Pfadfinder Grube - kostenlos und unverbindlich

Wildgänse: (2002-2003) Freitag, 16.00- 17.30 Uhr
Gruppenleiter: Conrad Drünert, Pascal Prüb, Lesley Plön, Anne Schweigmann

Marder: (2001-2002) Freitag, 15.30– 17.00 Uhr
Gruppenleiter: Marvin Kuchel, Silja Reese, Jule Reimer

Hechte: (2000-2001) Donnerstag, 16.00- 17.30 Uhr
Gruppenleiter: Nadine Doormann, Finn Corvin Gallowsky, Nils Schweigmann, Ann-Kathrin Unstaedt

Luchse: (1999-2000) Freitag, 16.00- 17.30 Uhr
Gruppenleiter: Lena Möllenhoff, Bryan Plön, Sylvelin Seelaff

Hasen/Falken (1997-1999) Donnerstag, 16.15- 17.45 Uhr
Gruppenleiter: Alexander Haß, Nadine Nellies, Andreas Dons

Adler: (1990-1996) Freitag, 17.00- 18.30 Uhr
Gruppenleiter: Daniel Bloemendaal, Daniela Möllenhoff, Oliver Passarge

**In den Schulferien finden keine Gruppenstunden statt.
Neue Gesichter sind jederzeit herzlich willkommen!**



Jubilare im März, April, Mai 2011

75 Jahre werden am:

04.3. Siegfried Schmude
11.4. Ursula Güldner
30.4. Klaus Becker
19.5. Rudi Jens

26.3. Hans-Dietrich Hedike
28.4. Karl Kislinger
16.5. Helmut Hinz
25.5. Hans Radden

80 Jahre werden am:

03.3. Ingrid Thomas

05.5. Ingeruth Schwardt

85 Jahre werden am:

28.3. Ilse Haßler

20.4. Renate Winkler



90 Jahre werden am:

01.5. Friedrich Briese

91 Jahre:

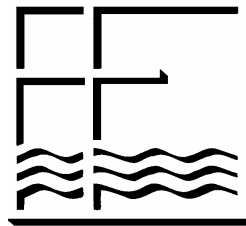
05.3. Margarethe Voigt

29.4. Elfriede Moellerke

93 Jahre: 02.3. Heinz Bartels

Taufen:

Summer Mailin Suhr aus Dahme
Eric Ingenillem aus Grube



Aus unserer Mitte gerufen wurden:

Gerda Teilken ehem. Grube
Udo Dörr ehem. Grube
Kurt Stempelmann, Fargemiel
Carl-Heinz Puck, Dahme

94 J.
84 J.
82 J.
88 J.



Jesus Christus spricht: „Ich bin die Auferstehung und das Leben, wer an mich glaubt wird leben, auch wenn er stirbt.“ (Joh.11,25)

Haben wir jemanden vergessen? Leider kommt es immer wieder vor, dass so genannte „Datensätze“ beim Filtern verloren gehen. Oft fehlt nur ein kleines Häkchen. Wir bitten höflichst um Entschuldigung und um Nachricht, damit dieser Fehler kein zweites Mal passiert.
Vielen Dank!



So erreichen Sie uns:

Ev. Luth. Kirchengemeinde Grube

Bei der Kirche 6 23749 Grube
 Tel.: 0 43 64 - 2 81 Fax: 0 43 64 - 47 99 19

Pastor Arne Spießwinkel
 e-mail: pastor@kirche-grube.de



Montag ist Pastorensonntag - Bitte nur in dringenden Fällen anrufen. Danke!

Pastor Spießwinkel ist jederzeit zu einem Gespräch bereit. Eine Vereinbarung ist allerdings sinnvoll, damit Sie ihn auch bestimmt antreffen. Er besucht Sie gerne auf Ihren Wunsch hin zu Hause oder im Krankenhaus. Sollte es Ihnen aus gesundheitlichen Gründen nicht möglich sein, am Abendmahl im Gottesdienst teilzunehmen, ist er selbstverständlich bereit, mit Ihnen das Abendmahl zu Hause, im Altersheim oder im Krankenhaus zu feiern. Unter der oben angegebenen e-mail Adresse können Sie auch persönliche Fragen stellen.

Sekretärin Frau Witt
 dienstags und donnerstags 9.00-12.00 Uhr
 Telefon: 04364-281 Fax: - 47 99 19
 kirchenbuero@kirche-grube.de

Jugendbüro / Jugendwart
 Andreas Dons (Handy 0163-143 55 12)
 Telefon: 04364-8815 Fax: - 47 18 27
 jugendwart@kirche-grube.de

Evangelischer Kindergarten
 'Gruber Arche' Leiterin: Luana Hauke
 Telefon: 04364-8190 Fax: - 47 04 38
 Gruber-Arche@kirche-grube.de

Küster
 Manfred Manthey
 Telefon: 0163-89 06 845
 kuester@kirche-grube.de

Friedhofswart
 Klaus Nölting
 Telefon: 0162-49 06 515

Besuchs- und Hospizdienst
Missions- und Partnerschaftsbeauftragte
 Helga Höppner Telefon: 04364-8379
 Hel.Hoepfner@t-online.de

Hilfe in Psychosozialen Fragen
 Pastor i. R. Wolfgang Busse
 Tel.: 04365-978874

Kirchenmusik
 Frau Inge Preuß Tel.:04364-778

Bankverbindung: Volksbank Nord Plön Konto-Nr. 60 006 823 BLZ. 213 900 08

Impressum

Der Kirchengruß wird herausgegeben und vervielfältigt von der Ev. Luth. Kirchengemeinde Grube und erscheint alle zwei bis drei Monate mit einer Auflage von 1500 Stück.

Die nächste Ausgabe erscheint Ende Mai 2011

Redaktion: Arne Spießwinkel, Helga Höppner, Andreas Dons



Gottesdienste März /April/Mai 2011

- 06.03. 10.00 Uhr Dahme Gottesdienst mit Abendmahl
Pastor Reinke 
- 13.03. 10.00 Uhr Grube Gottesdienst und
Gemeindeversammlung
- 16.03. 19.30 Uhr Grube Gemeindehaus -Passionsandacht
- 20.03. 10.00 Uhr Dahme Gottesdienst
- 23.03. 19.30 Uhr Grube Gemeindehaus -Passionsandacht
- 27.03. 10.00 Uhr Grube Taferinnerungsgottesdienst
- NEU! 15.00 Uhr Grube NEU! Jugendgottesdienst  
- 30.03. 19.30 Uhr Grube Gemeindehaus –Passionsandacht
- 03.04. 10.00 Uhr Dahme Mitmachgottesdienst mit Abendmahl 
Thema: **Ich war´s! Ich übernehme Verantwortung!**
- 06.04. 10.00 Uhr Grube Gemeindehaus –Passionsandacht
- 10.04. 10.00 Uhr Grube Prüfung der Konfirmanden
- 13.04. 10.00 Uhr Grube Gemeindehaus – Passionsandacht
- 17.04. 10.00 Uhr Dahme Gottesdienst
- 21.04. 19.00 Uhr Grube Musikalischer Gottesdienst mit Abendmahl zum Gründonnerstag 
- 22.04. 9.30 Uhr Dahme Gottesdienst zum Karfreitag
- 10.45 Uhr Grube Gottesdienst zum Karfreitag
- 24.04. 5.45 Uhr Dahme Strand – Andacht zum Sonnenaufgang am Ostermorgen
- 10.00 Uhr Grube Ostergottesdienst
- 25.04. 10.00 Uhr Grube Familiengottesdienst zum 2. Ostertag
- 17.00 Uhr Gut Görtz - Leuchtturmgottesdienst
- 30.04. 15.00 Uhr Dahme Gottesdienst mit Taufe 
- 01.05. 10.00 Uhr Grube Gottesdienst – mit Abendmahl
- 17.00 Uhr Grube Pfadfinderplatz – Gottesdienst der Pfadfinder
- 08.05. 9.30 Uhr Dahme Gottesdienst - Pastor W. Busse
- 10.45 Uhr Grube Gottesdienst - Predigt T. Happel
- 15.05. 9.30 Uhr Dahme Gottesdienst
- 10.45 Uhr Grube Gottesdienst 
- 21.05. 19.00 Uhr Grube Abendmahlsgottesdienst der Konfirmanden
- 22.05. 10.00 Uhr Grube Gottesdienst zur Konfirmation
- 29.05. 9.30 Uhr Dahme Gottesdienst
- 10.45 Uhr Grube Gottesdienst 

„Bei Gott allein kommt meine Seele zur Ruhe; denn von ihm kommt meine Hoffnung.“ Psalm 62,6

**Man sieht sich!
Sonntags im Gottesdienst**